

Výkres vytvořil program pp\_kan  
KATASTRY  
PARCELNÍ ČÍSLA  
DRUH POVRCHU  
VZDÁLENOSTI ŠACHET  
OZNAČENÍ ŠACHET

(c)AutoPEN Liberec, tel:481120160, autopen@volny.cz  
CHODSKÁ LHOTA  
3647/1 752/3  
(1) (2) SILNICE (III. TŘ.) MK (ASFALT)  
9.17 3.28  
Š37 Š38/179.9° Šst.

(n)  
(1)  
(2)

TABULKA VYSVĚTLIVEK  
BŘEH (ZATR.)  
KRAJNICE (ZATR.)

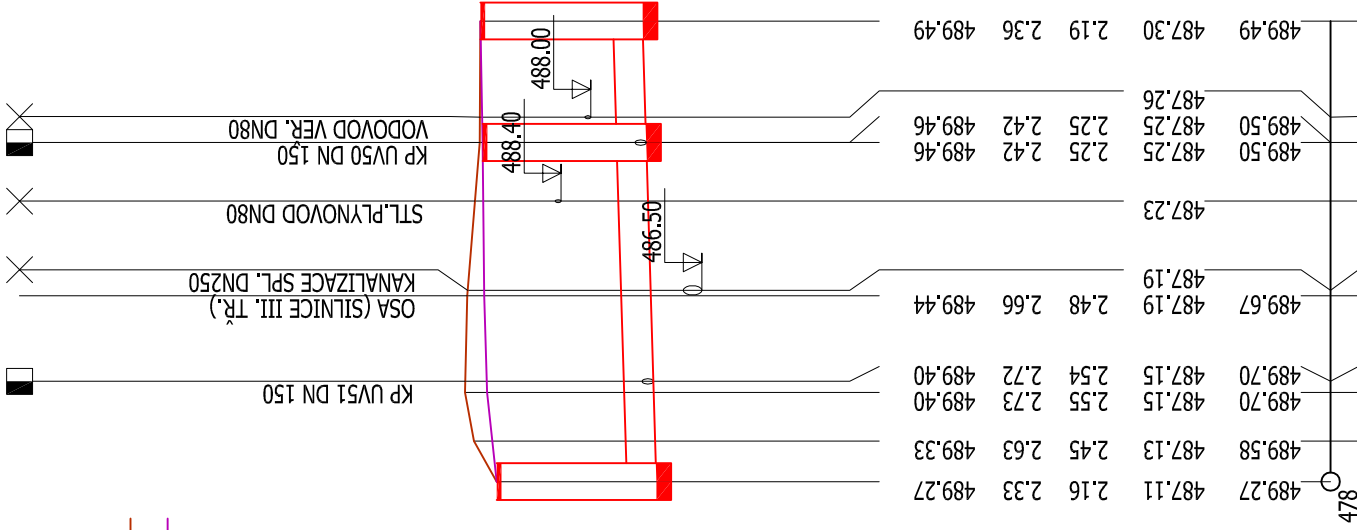
SMĚROVÉ POMĚRY



MĚŘÍTKA 1:200/100

LEGENDA TYPŮ ČAR  
PŮVODNÍ TERÉN  
HRUBÉ TERÉNNÍ ÚPRAVY

STOKA F  
DEŠŤOVÁ KANALIZACE



KÓTA HRUBÝCH TERÉNNÍCH ÚPRAV

HLOUBKA VÝKOPU

HLOUBKA DNA POTRUBÍ

KÓTA DNA POTRUBÍ

KÓTA PŮVODNÍHO TERÉNU

SROVNÁVACÍ ROVINA

STANIČENÍ [km/m]  
PROFIL[mm]-MATERIÁL-DÉLKA[m]  
SKLON[promile]-DÉLKA[m]  
ULOŽENÍ  
KAPACITNÍ PRŮTOK[l/s]-RYCHLOST[m/s]  
SKUTEČNÝ PRŮTOK[l/s]-RYCHLOST[m/s]

0.0

DN400-12.45-POTRUBÍ ŽEL. BETON.
15.0-12.45
Tvarově upravené lože sedlo 90°, obsyp 300mm
297.0-2.36
250.0-2.53



KRESLIL, VYPRACOVAL:	ZODPOVĚDNÝ PROJEKTANT:	ING. MIROSLAV VONDRÁŠ
ING. MIROSLAV VONDRÁŠ	ING. MIROSLAV VONDRÁŠ	ING. MIROSLAV VONDRÁŠ VODOHOSPODÁŘSKÁ KANCELÁŘ BAAROVA 289, DOMAŽLICE
INVESTOR: OBEC CHODSKÁ LHOTA, CHODSKÁ LHOTA 83, 345 06		
AKCE:	III/1921 A III/1923 CHODSKÁ LHOTA, SO301 - REKONSTRUKCE DEŠŤOVÉ KANALIZACE	
OBSAH:	PODÉLNÝ PROFIL: DEŠŤOVÁ KANALIZACE "F"	STUPEŇ: DPPS
Č. VÝKRESU:	OBJEKT:	PÁŘE:
D3.2b)6.	301	
ZAKÁZ. ČÍSLO: 12 / 2018		
DATUM: VII / 2022		
MĚŘÍTKO: 1 : 200/100		